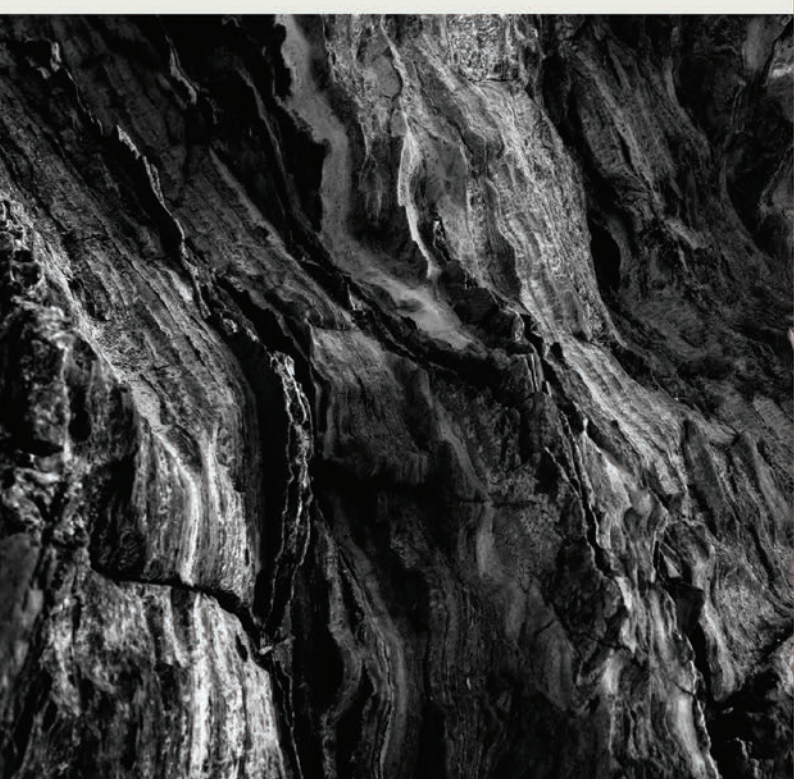


MONDRIAN

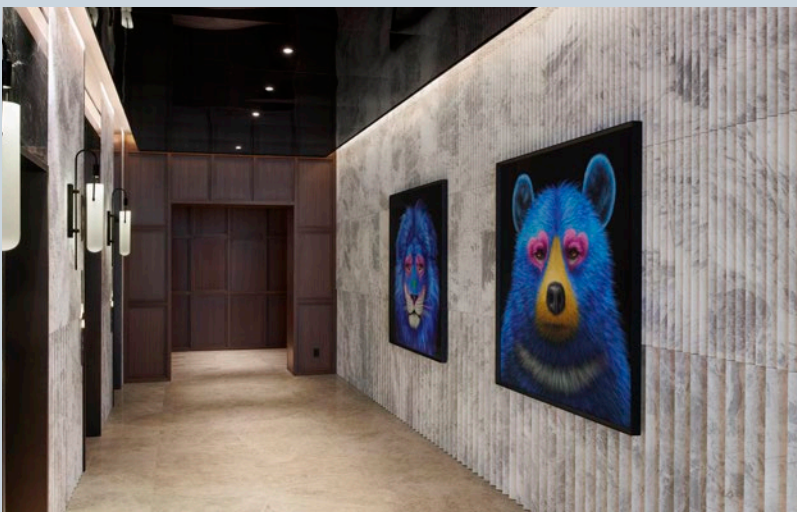


MONDRIAN

SEOUL ITAEWON

A MUST DESTINATION

몬드리안 서울 이태원은 대담하면서도 감각적인 디자인과 재치 있고 유쾌한 마인드로 가득 찬 프리미엄 라이프스타일 호텔입니다.
몬드리안 서울 이태원은 다양한 경험을 선호하는 국내 고객과 새로운 나라의 흥미로운 문화 체험을 원하는 외국인 관광객 모두에게 이상적인 장소입니다.





위치

서울시 용산구 장문로 23
 몬드리안 서울 이태원 04389

대중교통

지하철

6호선 녹사평역 3번 출구에서 도보 15분
 6호선 이태원역 4번 출구에서 도보 약 15분

버스

100, 143, 401, 406, 740 용산구청 정류장 하차

MONDRIAN SEOUL ITAEWON

Rooms & Suites	4p
Dine & Drinks	12p
Event Spaces	18p
Weddings	27p
Fitness	30p

ROOMS & SUITES

몬드리안 서울 이태원의 모든 객실은 현대적인 디자인과 기능을 바탕으로 세련된 감각과 편안한 분위기를 제공합니다.

총 295개의 객실과 스위트룸은 싱가포르 인테리어 스튜디오 Asylum의 디자인으로 완성도 높은 공간 경험을 선사하고, 고객 중심으로 설계된 섬세한 디테일은 머무는 모든 순간에 편의를 더하며, 만족스러운 투숙을 완성합니다.



ROOMS & SUITES

CATEGORY	BED	SIZE SQ.	Q'TY	SHOWER	BENEFITS	FEATURED IN EVERY ROOM
시그니처 룸	트윈	23.14	78	레인샤워	객실 내 정수기 비치 네스프레소 머신과 커피캡슐 55인치 HD TV 블루투스 스피커 체련장, 실내 수영장 입장	시몬스 뷰티 레스트 매트리스 100% 순면 다운 침구 GROWN ALCHEMIST 어메니티 USB 충전 포트 전 객실 금연 미니바 무선 인터넷 애견동반 투숙 가능 (유료)
	킹	23.14	79			
	킹 (Accessible)	23.14	7			
시그니처 시티 킹	킹	23.14	116	레인샤워	객실 내 정수기 비치 네스프레소 머신과 커피캡슐 55인치 HD TV 블루투스 스피커 체련장, 실내 수영장 입장 사우나 입장 (*서머시즌 야외 수영장 입장)	
스위트 스튜디오 킹	킹	36.67	3	욕조 / 레인샤워		
스위트 시티 킹	킹	47.93	7	욕조 / 레인샤워	생수 2병 네스프레소 머신과 커피캡슐 55인치 HD TV 블루투스 스피커 체련장, 실내 수영장 입장 사우나 입장 (*서머시즌 야외수영장 입장)	시몬스 뷰티 레스트 '블랙' 매트리스 100% 순면 다운 침구 GROWN ALCHEMIST 어메니티 USB 충전 포트 전 객실 금연 미니바 무선 인터넷 애견동반 투숙 가능 (유료)
스위트 카바나 킹	킹	59.17	3	레인샤워		
스위트 몬드리안 킹	킹	105.45	2	욕조 / 레인샤워		

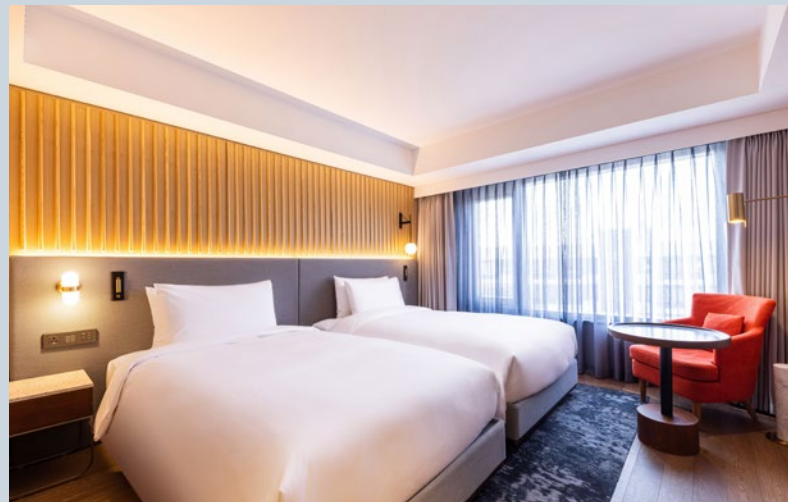
SIGNATURE ROOM

시그니처 객실

몬드리안 서울 이태원의 시그니처 객실은 현대적인 편의시설과 디자인, 그리고 편안한 투숙을 위해 필요한 모든 실용적인 기능을 제공합니다. 고객님의 만족하실 수 있도록 모든 부분을 세심하게 설계했습니다.



시그니처 킹 23.14㎡ / 79실



시그니처 트윈 23.14㎡ / 78실



시그니처 킹 (ACCESSIBLE) 23.14㎡ / 7실

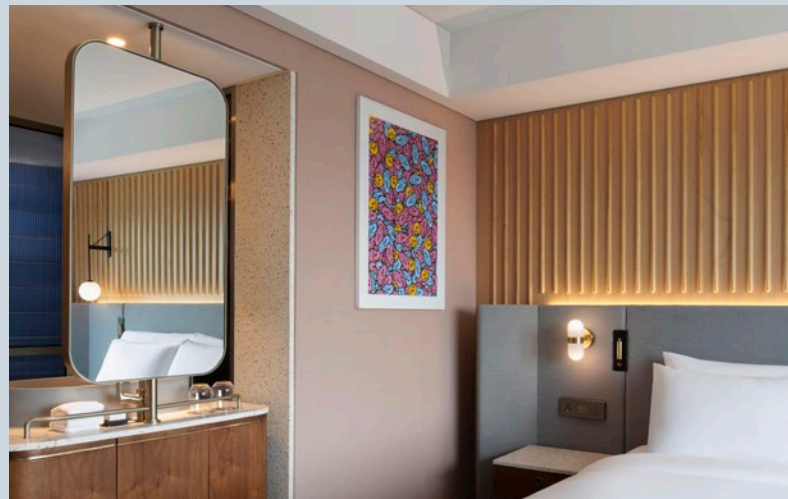
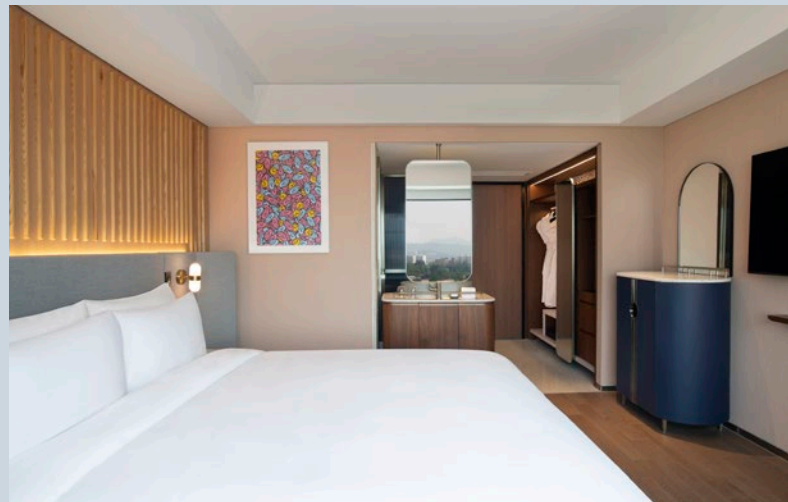
SIGNATURE CITY KING

시그니처 시티 킹

시그니처 시티 킹 23.14㎡ / 116실

몬드리안 서울 이태원의 시그니처 시티 킹 객실은 감각적인 예술적 디자인이 돋보이는 객실입니다.

높은 층에 위치해 아름다운 서울의 전경을 감상할 수 있으며, 사우나 이용 혜택이 포함된 도심 속 완벽한 휴식을 선사합니다.

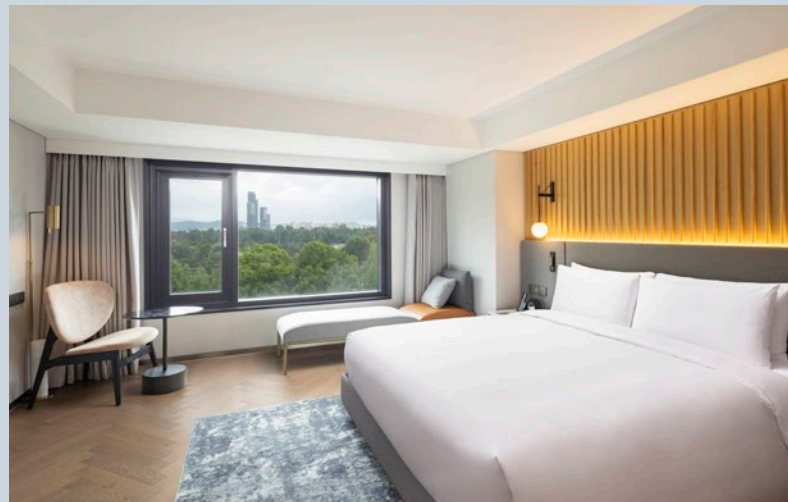


SUITE STUDIO KING

스위트 스튜디오 킹

36.67㎡ / 3실

몬드리안 서울 이태원의 스위트 스튜디오 킹 객실은 편안한 휴식을 위해 설계되었습니다. 넓은 창문은 이태원의 자연광과 멋진 경치를 제공하며 모든 디테일들은 만족감을 드리기 위해 고안되었습니다.



SUITE CITY KING

스위트 시티 킹

47.93㎡ / 7실

몬드리안 서울 이태원의 스위트 시티 킹 객실은 예술적인 감각이 돋보이는 디자인 가구와 인테리어로 보다 만족스러운 휴식을 선사합니다. 통창으로 들어오는 빛과 함께 여유를 만끽하며 럭셔리 숙박을 경험할 수 있습니다.

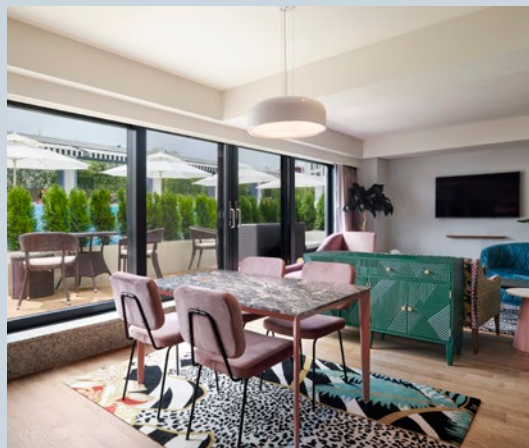


SUITE CABANA KING

스위트 카바나 킹

59.17㎡ / 3실

몬드리안 서울 이태원의 스위트 카바나 킹 객실은 야외 수영장 데크의 트로피컬 원더랜드와 바로 연결되어 있으며, 알티튜드 풀 앤 라운지와도 가깝습니다. 도심 속 휴양을 즐기기에 적합한 곳입니다.

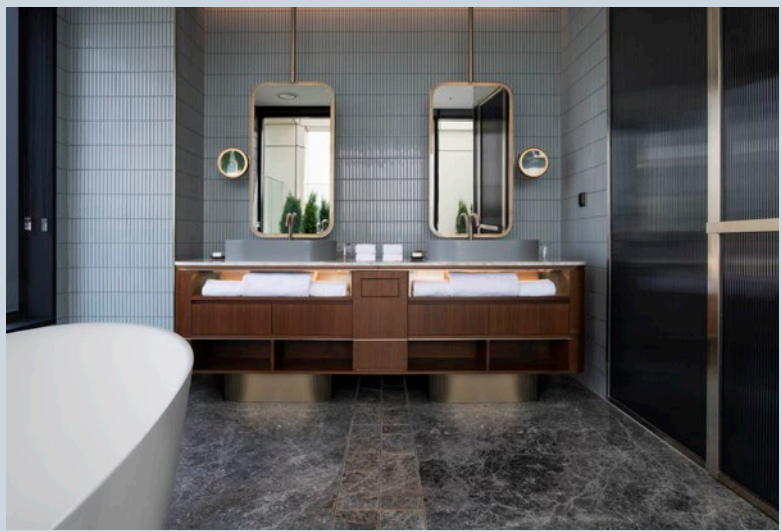


SUITE MONDRIAN KING

스위트 몬드리안 킹

105.45㎡ / 2실

몬드리안 서울 이태원의 스위트 몬드리안 킹 객실은 완벽한 휴식을 위해 디자인 되었습니다. 이 넓은 스위트룸은 편안한 마음으로 내 안의 중심을 찾을 수 있는 여유를 제공합니다. 대형 창은 풍부한 자연광과 이태원의 아름다운 경관을 제공합니다. 고객님이 만족하실 수 있도록 모든 부분을 세심하게 설계했습니다.



DINE & DRINKS

몬드리안 서울 이태원은 다양한 미식경험과 엔터테인먼트를 선사합니다. 지중해 스타일 레스토랑 클레오의 이국적인 맛의 경험과 풀사이드에 자리한 알티튜드 풀 앤 라운지의 트로피칼 칵테일, 남산을 담고 있는 프리빌리지 바의 화려한 야경, 럼퍼스 룸과 블라인드 스팟의 창의적인 칵테일까지, 몬드리안 서울 이태원만의 특별한 맛과 바이브를 느낄 수 있습니다.





Cleo
Seoul Itaewon

CLEO | 클레오

따뜻하고 편안한 분위기의 클레오에서는 전통적인 맛을 현대적으로 해석한 지중해 스타일 요리를 맛볼 수 있습니다.

이국적인 풍미가 느껴지는 다양한 메뉴들은 다른 곳에서는 경험할 수 없는 독특한 미식 경험을 선사합니다.

가벼운 모임부터 많은 사람들과 함께하는 모임까지 어떤 경우에도 편안하고 풍성한 시간을 선사합니다.

mondrian-seoul.com | 02.2076.2050



BLIND SPOT

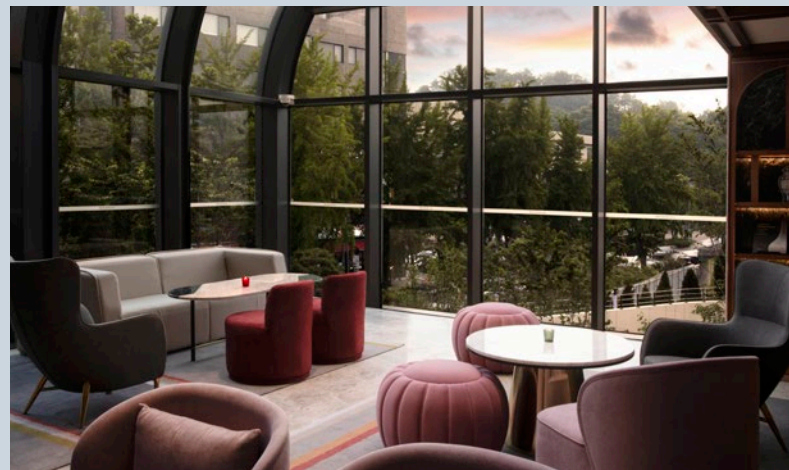
BLIND SPOT | 블라인드 스팟

블라인드 스팟은 아침부터 늦은 밤까지 다양한 매력을 느낄 수 있는 장소입니다.

낮 시간에는 제철 재료로 만들어진 에프터눈 티 세트를, 저녁에는 다양한 풍미를 느낄 수 있는 시그니처 칵테일을 선보입니다.

블라인드 스팟은 어떤 시간에도 사람들과 어울려 즐거운 시간을 보낼 수 있는 최적의 장소입니다.

mondrian-seoul.com | 02.2076.2051



RUMPUS ROOM

RUMPUS ROOM | 럼퍼스 룸

럼퍼스 룸은 라이브러리를 연상케하는 우아한 바로 시즈널 캣테일부터 프리미엄 와인, 샴페인 셀렉션까지 다양한 주류 및 스낵 메뉴를 선보입니다. 클래식한 컬러의 가구들과 아이코닉한 데코레이션이 현대적인 조화를 이루는 인테리어가 특징입니다.

금, 토요일 저녁에는 샴페인과 데킬라 그리고 페어링 푸드가 무제한으로 제공되는 감각적인 럼퍼스아워를 즐길 수 있습니다.

mondrian-seoul.com | 02.2076.2052



ALTITUDE

POOL & LOUNGE

ALTITUDE | 알티튜드

알티튜드 풀 & 라운지는 서울을 대표하는 아이코닉한 야외 수영장으로, 이국적인 분위기 속에서 마치 휴양지에 온 듯한 경험을 선사합니다.

풀사이드 데크에서는 칵테일과 다양한 푸드 메뉴를 즐길 수 있으며, 선베드에서 여유로운 휴식을 만끽할 수 있습니다.

*여름 시즌 운영

mondrian-seoul.com | 02.2076.2061



privilege

PRIVILEGE | 프리빌리지

프리빌리지 바는 화려한 서울과 남산의 야경이 루프탑에 펼쳐지며, 클래식하고 스타일리시한 인테리어의 실내 공간에서 하루를 마무리할 수 있는 매력적인 장소입니다.

싱글 몰트 위스키부터 다양한 와인 그리고 프리빌리지에서만 즐길 수 있는 스페셜 칵테일을 선보입니다.

루프탑의 독특한 바 조형물은 기존의 냉각탑을 활용해 세심하게 큐레이션한 오브젝트로 건물의 역사를 간직하고 있습니다.

mondrian-seoul.com | 02.2076.2071

EVENT SPACES

몬드리안 서울 이태원은 다양한 사이즈와 목적의 연회 및 이벤트를 계획할 수 있는 연회 공간을 제공합니다. 최대 700명 수용이 가능한 볼룸을 갖추고 있으며, 전문 미팅 어메니티와 경험이 풍부한 스태프의 세심한 서비스로 행사 전 과정에 걸쳐 완성도 높은 경험을 선사합니다.



EVENT SPACE

CATEGORY	SQ.M.	RECEPTION	THEATER	CLASSROOM	CONFERENCE	BANQUET	U-SHAPE
GRAND BALLROOM 1	533	600	525	237	-	250	-
GRAND BALLROOM 2	190	200	204	72	-	90	39
GRAND BALLROOM 1+2	723	800	729	309	-	340	-
LILAC HALL A+B+C	262	200	160	90	-	140	36
BOTANICAL GARDEN HALL	729	800	250	80	-	230	30

MEETING SPACE

CATEGORY	SQ.M.	RECEPTION	THEATER	CLASSROOM	CONFERENCE	BANQUET	U-SHAPE
STUDIO	43.48	40	50	48	18	40	39
BRIDAL ROOM	23	25	30	24	-	20	18
VIP LOUNGE	21	20	20	24	9	10	11
BOARD ROOM	18.6	-	-	-	8	-	-

OTHER SPACE

CATEGORY	SQ.M.	RECEPTION	THEATER	CLASS ROOM	CONFERENCE	BANQUET	U-SHAPE
ALTITUDE POOL & LOUNGE	832	160	-	-	-	-	-

AMENITIES

* 공간에 따라 달라질 수 있습니다.

- 55인치 일렉트로닉 플립 차트
- 커스터마이징 LED 라이트
- 최첨단 AV 시스템
- 265인치 LED 디지털 스크린

3F EVENT SPACE

- 그랜드 볼룸 1 5,737ft² / 533m²
- 그랜드 볼룸 2 2,045ft² / 190m²
- 그랜드 볼룸 1+2 27,782ft² / 723m²



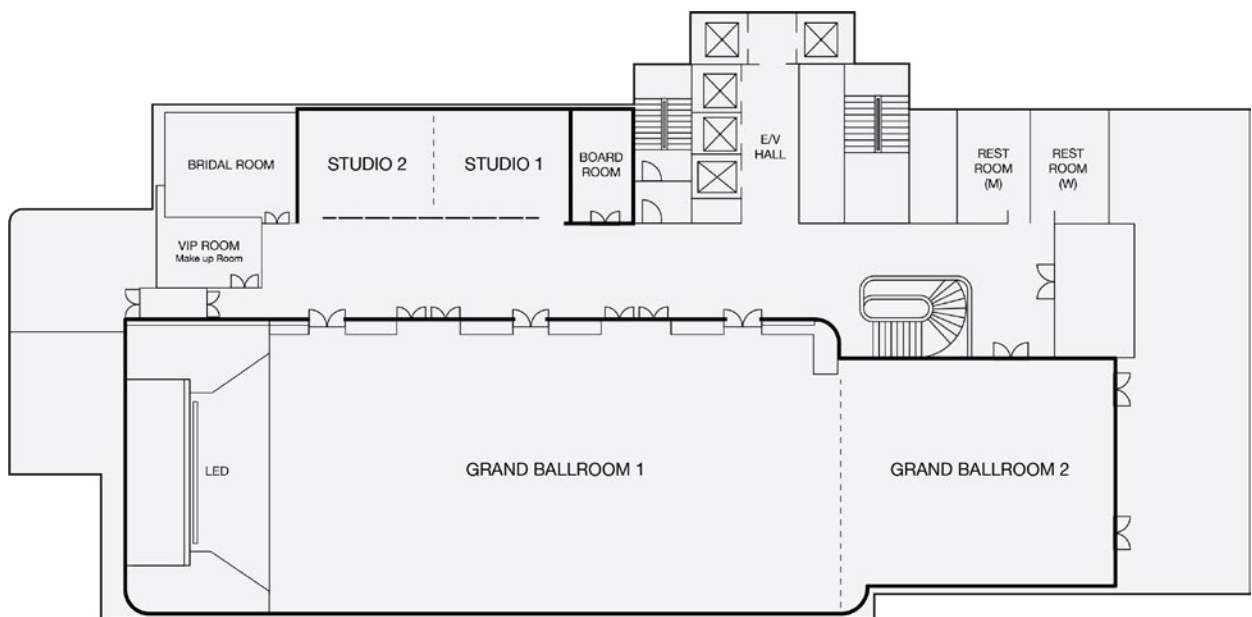
3F MEETING SPACE

- 스튜디오 926ft² / 86m²
- 보드룸 194ft² / 18m²



3F FLOOR PLAN

몬드리안 서울 이태원은 어떤 취향에도 꼭 맞는 다양한 장소를 보유하고 있습니다. 회의실은 500평 바트 이상의 다목적 이벤트 공간을 제공하며 볼룸은 인상적인 공간을 자랑합니다. 그랜드 볼룸은 최신 기술, 프로젝터와 오디오 시스템이 있는 와이드 LED 화면을 제공합니다.



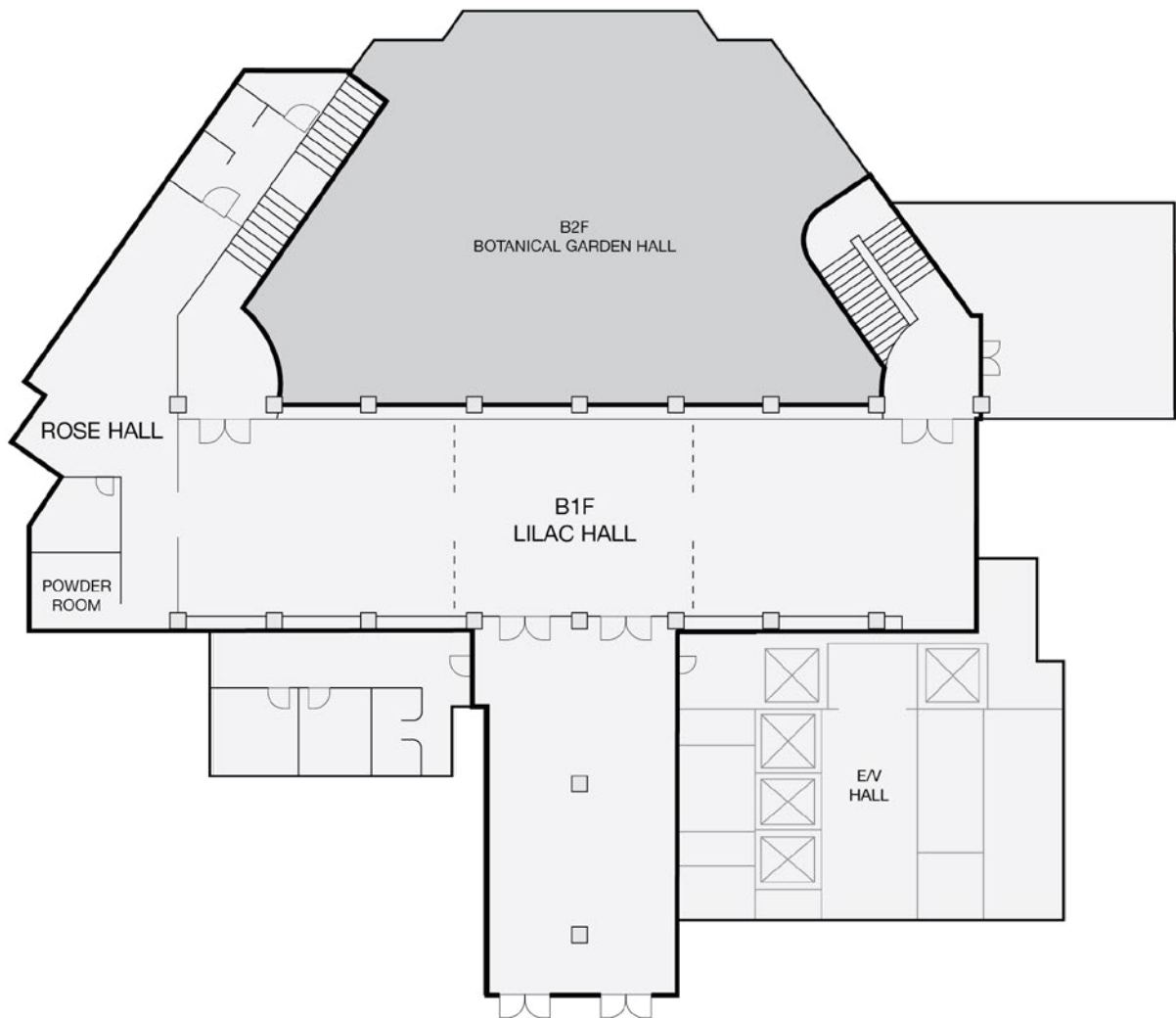
B1F EVENT SPACE

• 라일락 홀 A+B+C, 로즈홀 3,466ft² / 322m²



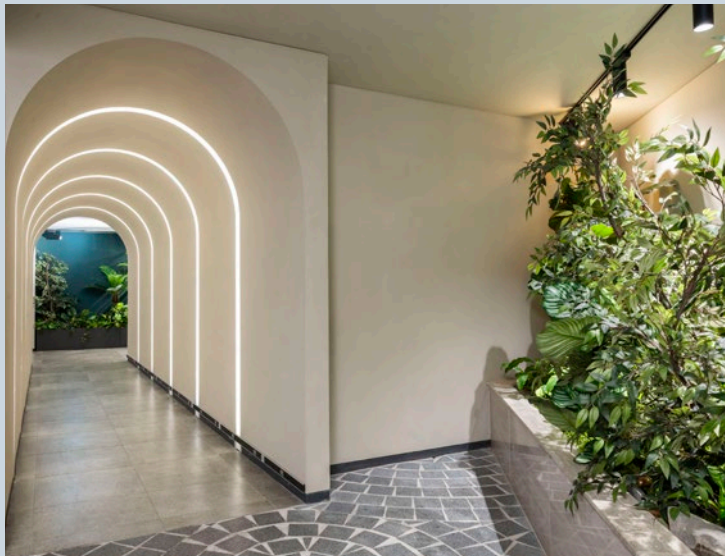
B1F FLOOR PLAN

B1층에 위치한 '라일락 홀'은 나선형 계단을 통해 B2층의 '보태니컬 가든 홀'과 연결되며, 무대를 내려다볼 수 있는 독특한 구조로 다양한 형태의 이벤트를 진행할 수 있는 공간입니다. 라일락 홀은 A, B, C 세 개의 섹션으로 구분되어 행사 성격에 맞춘 독립적이고 프라이빗한 연출이 가능합니다.



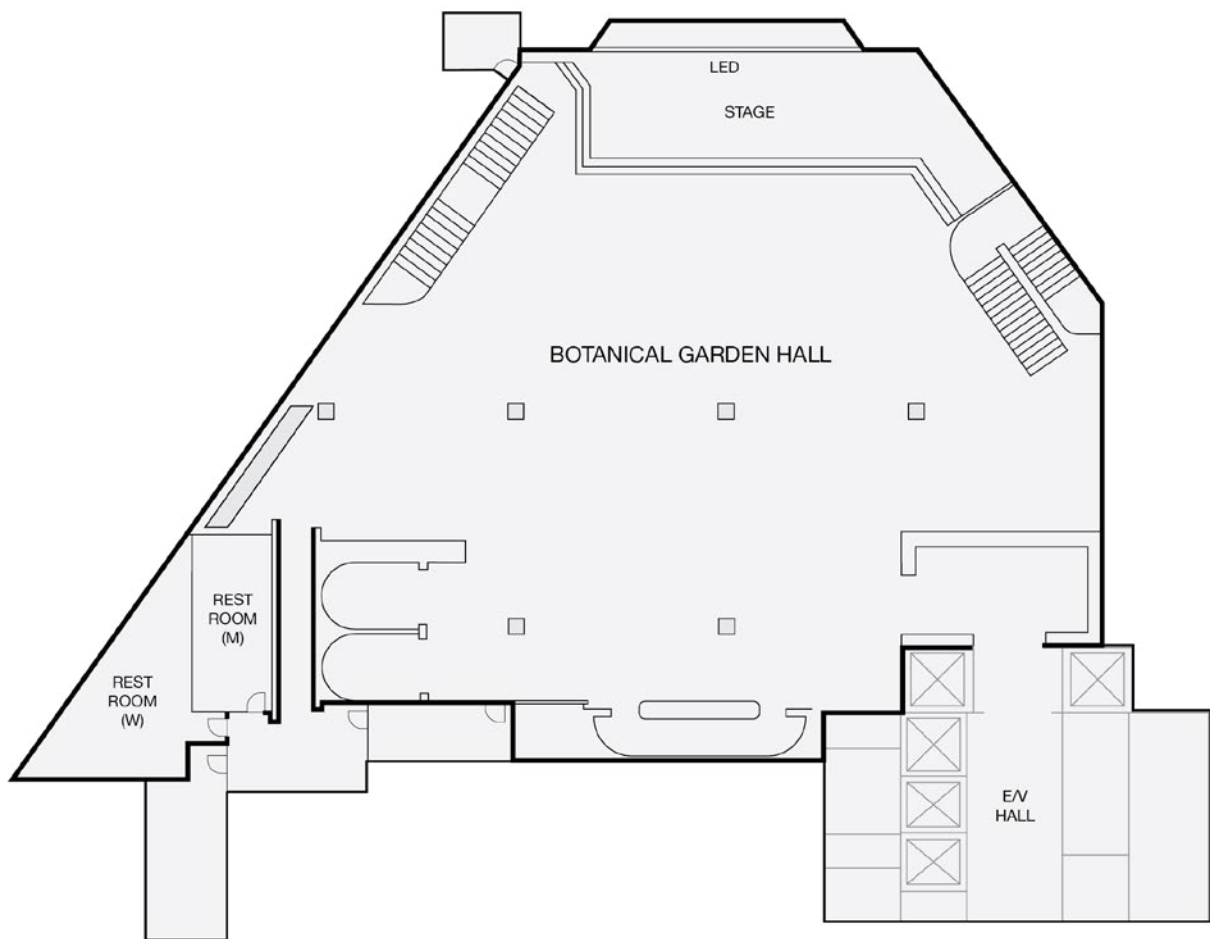
B2F EVENT SPACE

• 보태니컬 가든 홀 7,847ft² / 729m²



B2F FLOOR PLAN

B2층에 위치한 '보태니컬 가든 홀'은 높은 천장과 화려한 샹들리에, 풍성한 보태니컬 요소가 어우러져 클래식하면서도 현대적인 분위기를 연출합니다. 전면 대형 LED 스크린이 공간의 중심을 이루며, 조형적인 계단을 통해 B1층의 추가 공간과 자연스럽게 연결되어 다양한 연출과 유연한 행사 구성이 가능합니다.



WEDDINGS

몬드리안 서울 이태원의 대담하고 감각적인 베뉴들은
웨딩 세리머니를 위한 최적의 장소입니다.

전문 웨딩, 플라워 컨설턴트 팀과 호텔 셰프가 세심하게 기획부터 진행까지
함께하며 고객분들의 취향과 스타일을 반영한 특별한 웨딩 데이를 실현시켜 드립니다.

또한 웨딩뿐만 아니라 브라이덜 샤워, 프로포즈, 애프터 파티, 가족연까지
원스톱으로 계획하실 수 있도록 다양한 공간과 서비스를 갖추었습니다.

웨딩 상담 문의 02.2076.2076





WEDDINGS

Grand Ballroom | 그랜드 볼룸

최대 330명의 하객을 동시에 수용할 수 있는 공간으로 지상 3층에 위치해 자연채광의 매력을 선사하며, 하우스 웨딩, 야외 웨딩의 콘셉트를 연출할 수 있습니다.

6시간 웨딩 간격으로 호텔 한 층을 단독으로 사용할 수 있어, 여유롭고 프라이빗한 웨딩을 진행할 수 있는 최적의 장소입니다.

mondrian-seoul.com | 02.2076.2076



WEDDINGS

Botanical Garden Hall | 보태니컬 가든 홀

몬드리안 서울 이태원에서 새롭게 선보이는 보태니컬 가든 홀은 완전히 새로운 웨딩을 제안합니다.

지하 1층 공간을 포함해 최대 310명이 수용 가능한 여유롭고 넓은 홀과 높은 천고, 우아한 샵들리에, 대형 스크린과 풍성한 플라워 장식까지 드라마틱한 웨딩을 제안합니다.

홀 뒤쪽 라운지 바 공간까지 준비되어 프리 웨딩파티부터 애프터 파티까지 다양한 형태의 웨딩 파티 및 이벤트를 기획할 수 있는 활용도 높은 장소입니다.

mondrian-seoul.com | 02.2076.2076

FITNESS

몬드리안 서울 이태원의 피트니스 클럽 '몬드리안 서울 더 짐(The Gym)'은 프리미엄 라이프스타일에 걸맞은 피트니스 멤버십을 운영하며, 도심 속 웰니스 경험을 제공합니다.

총 700평 규모의 공간에는 실내 수영장, 체력장, GX 룸, 실내 골프장, 사우나 등 다양한 시설이 마련되어 있으며, Louis Vuitton City Guide Seoul 2025에서 "One of the Best Fitness in Town"으로 소개된 바 있습니다.

일상에 새로운 에너지와 활력을 더하는 몬드리안의 감각적인 웰니스 라이프를 경험해 보시기 바랍니다.

피트니스 멤버십 문의 02.2076.2030



GYM

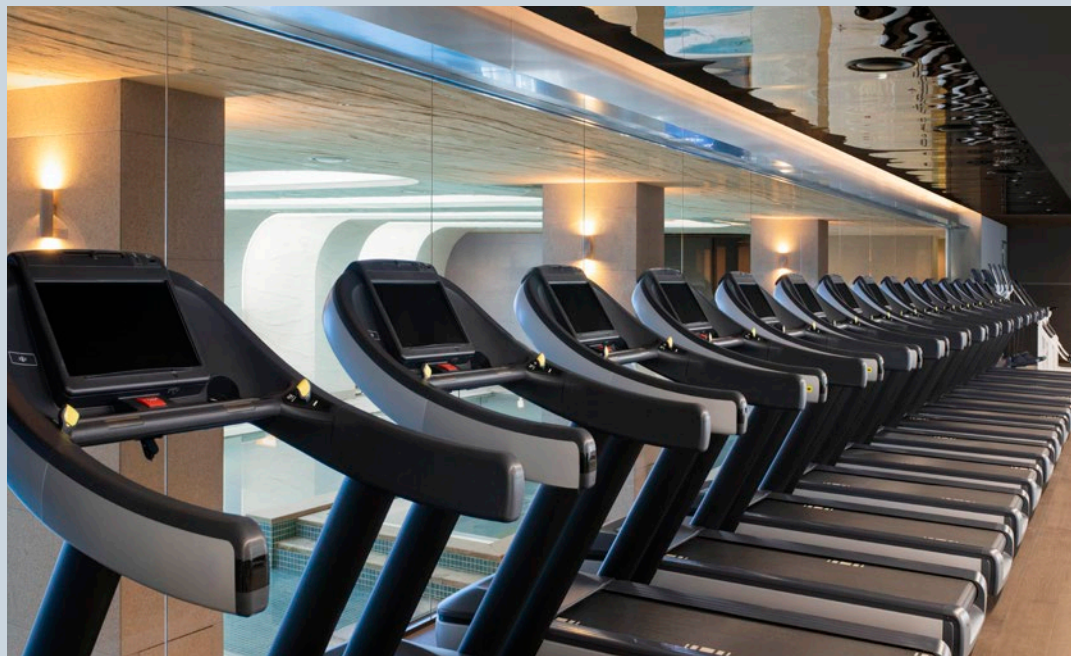


삶에 활력을 더해주는 공간인 피트니스 클럽에는 테크노 짐 최상위 등급의 최신식 유산소 및 웨이트 기구가 구비되어 있으며, 전문 트레이너의 체계적인 퍼스널 트레이닝도 운영하고 있습니다.

BUSINESS HOUR

6 am - 10pm

정기휴관일 매월 첫 번째 화요일



G.X. & PILATES ROOM



G.X 룸에서는 운동에 재미를 더하는 다양한 프로그램이 진행됩니다. 회원 전용 시설 필라테스 룸에는 소도구 및 필라테스 전용 기구와 전문 트레이너의 레슨도 준비되어 있습니다.

BUSINESS HOUR

6 am - 10pm

정기휴관일 매월 첫 번째 화요일



GOLF



피트니스 회원 전용 시설로, 스윙 분석 시스템이 적용된 4개의 스크린 골프 타석과 1개의 프라이빗 골프룸으로 구성되어 있습니다. 최대 150여 개의 골프 코스를 경험할 수 있으며, 전문 트레이너의 레슨을 통해 완성도 높은 골프 경험을 제공합니다.

BUSINESS HOUR

6 am - 10pm

정기휴관일 매월 첫 번째 화요일

SAUNA



건식 사우나와 온·냉탕, 프라이빗한 샤워 공간, 여유로운 파우더 룸까지 갖춘 공간에서 하루의 피로를 덜어내고 깊이 있는 휴식과 재충전의 시간을 경험해보세요.

BUSINESS HOUR

6 am - 10pm

정기휴관일 매월 첫 번째 화요일

INDOOR POOL



길이 25m, 수심 1.2-1.5m의 실내 수영장은 감각적인 디자인과 5.5m 대형 LED 스크린의 역동적인 비주얼, BOSE 서라운드 시스템의 풍부한 사운드가 조화를 이루며 오감을 만족시키는 몰입형 공간을 선사합니다.

BUSINESS HOUR

6 am - 10pm

정기휴관일 매월 첫 번째 화요일



MONDRIAN
SEOUL ITAEWON

23 Jangmun-ro, Yongsan-gu, 04392, Republic of Korea
mondrian-seoul.com | @mondrianseoulitaewon | 02.2076.2000